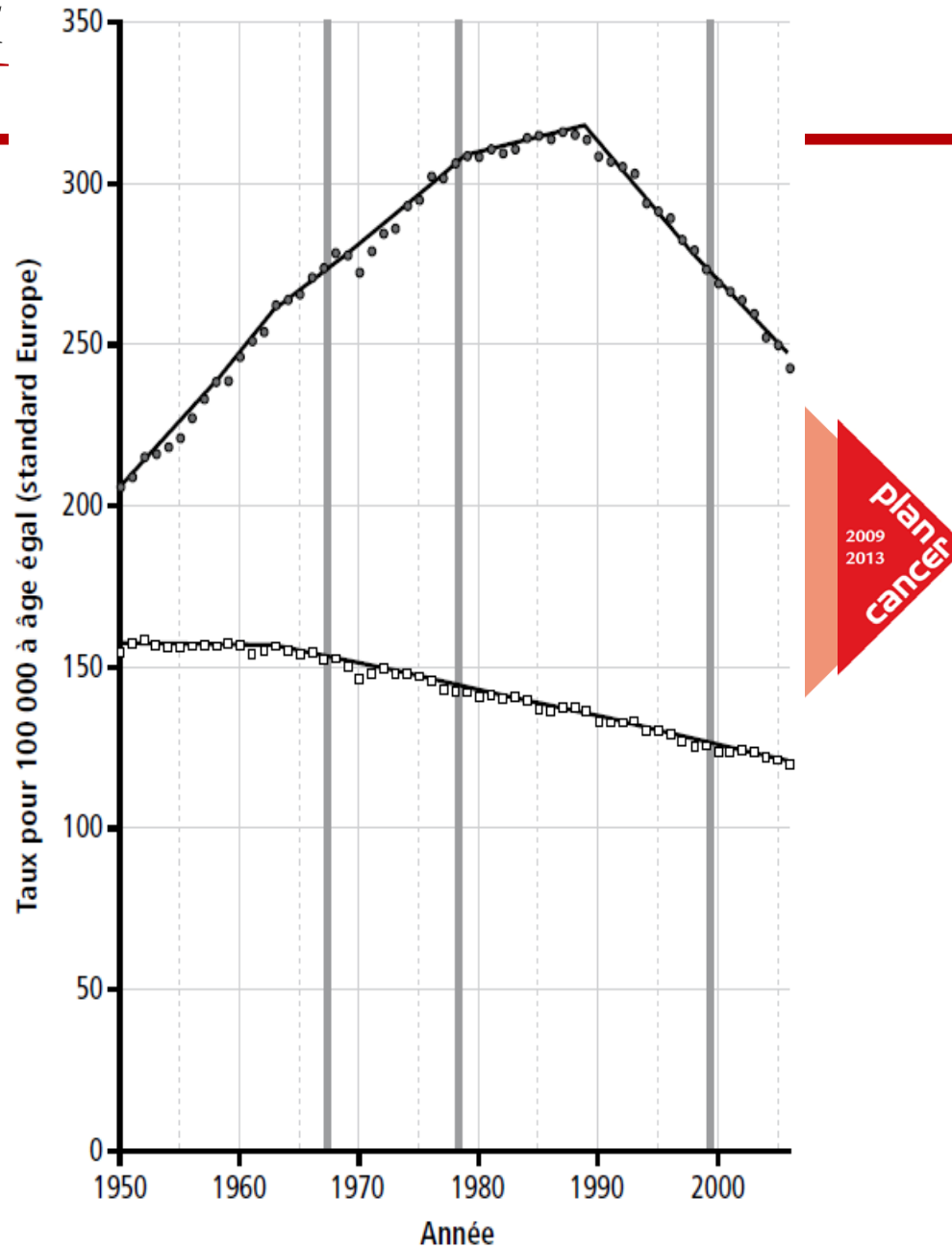
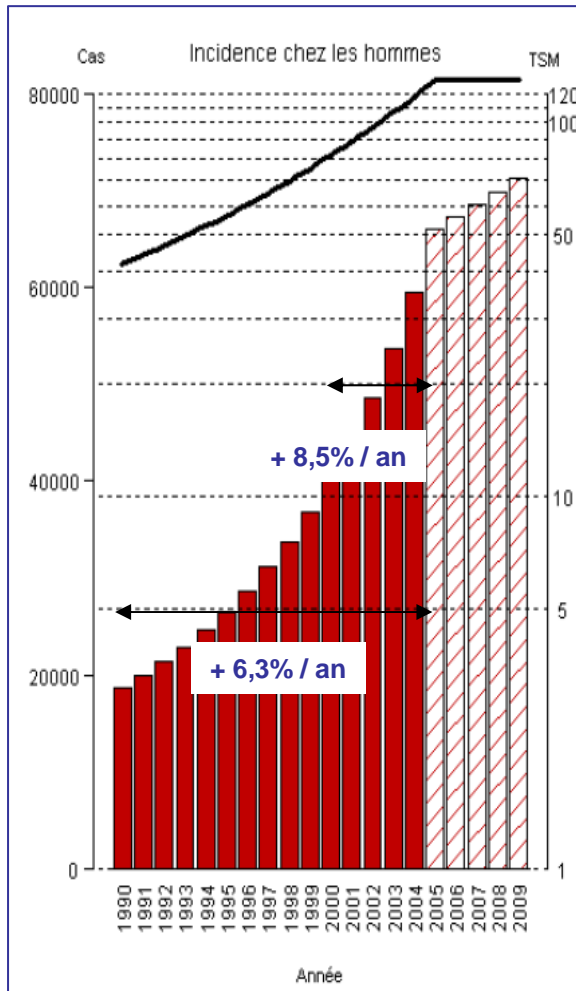




POUR UN
**NOUVEAU
REGARD**
SUR LES CANCERS



Le cancer de la Prostate



1^{er} cancer en France

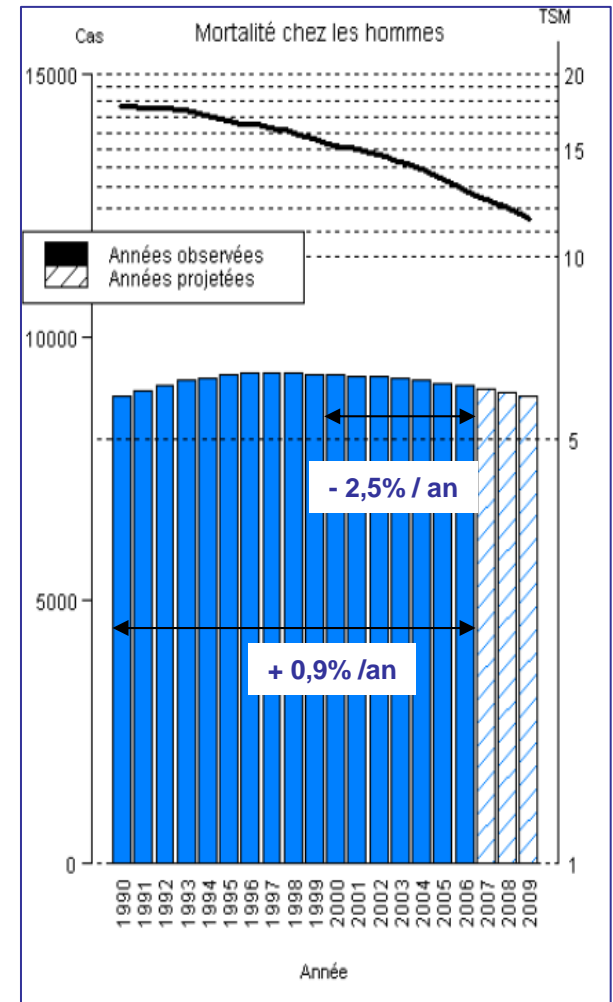
34% des cancers chez l'homme

70 000 cas/an

4^e cause de décès

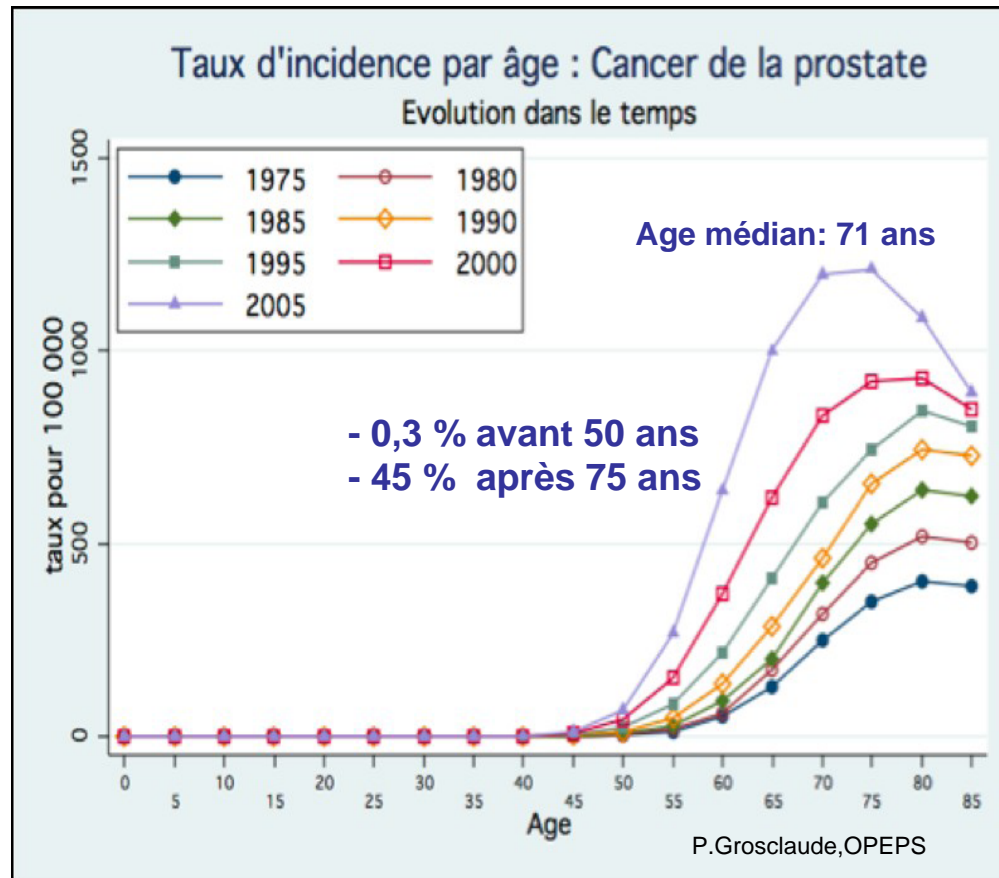
2^e cause de décès par cancer chez l'homme

9000 décès/an



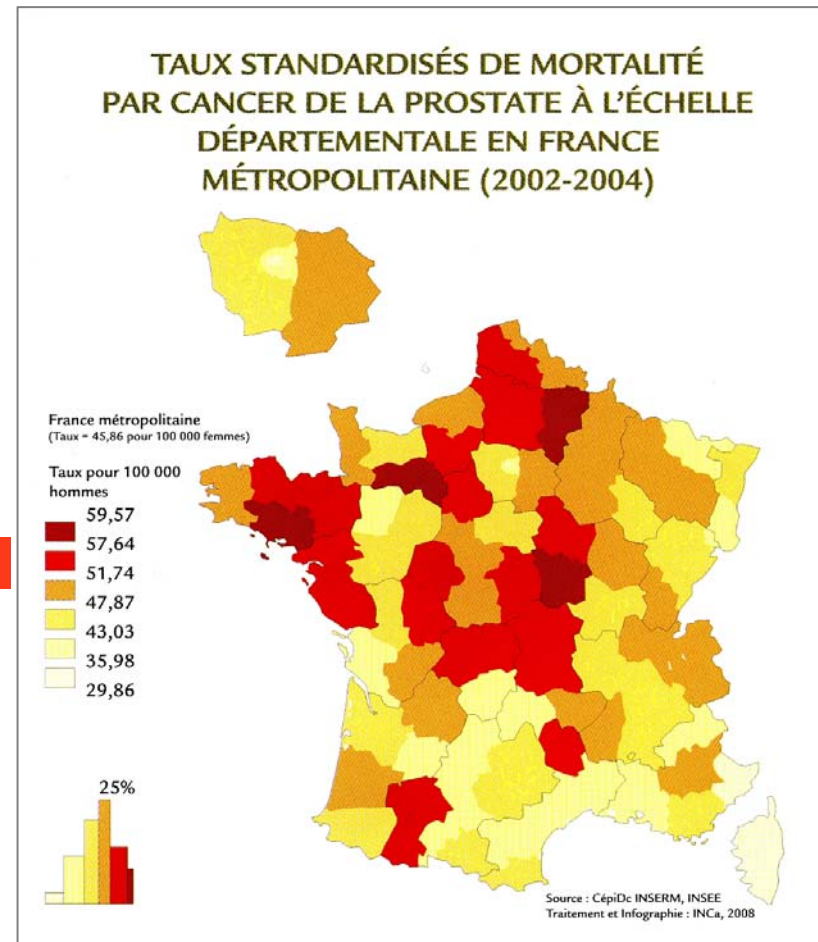
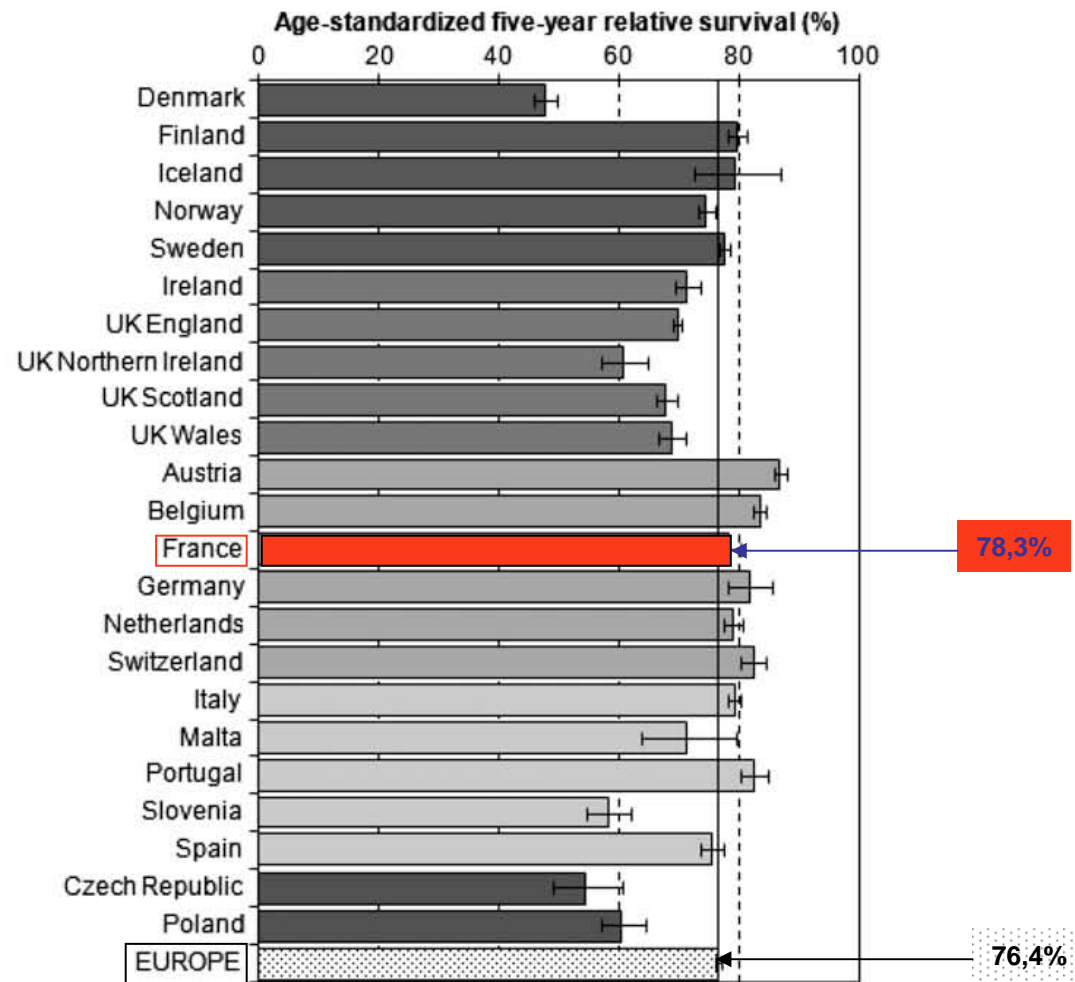
Le cancer de la Prostate

Un homme
sur 6 sera
atteint entre
60 et 80 ans.

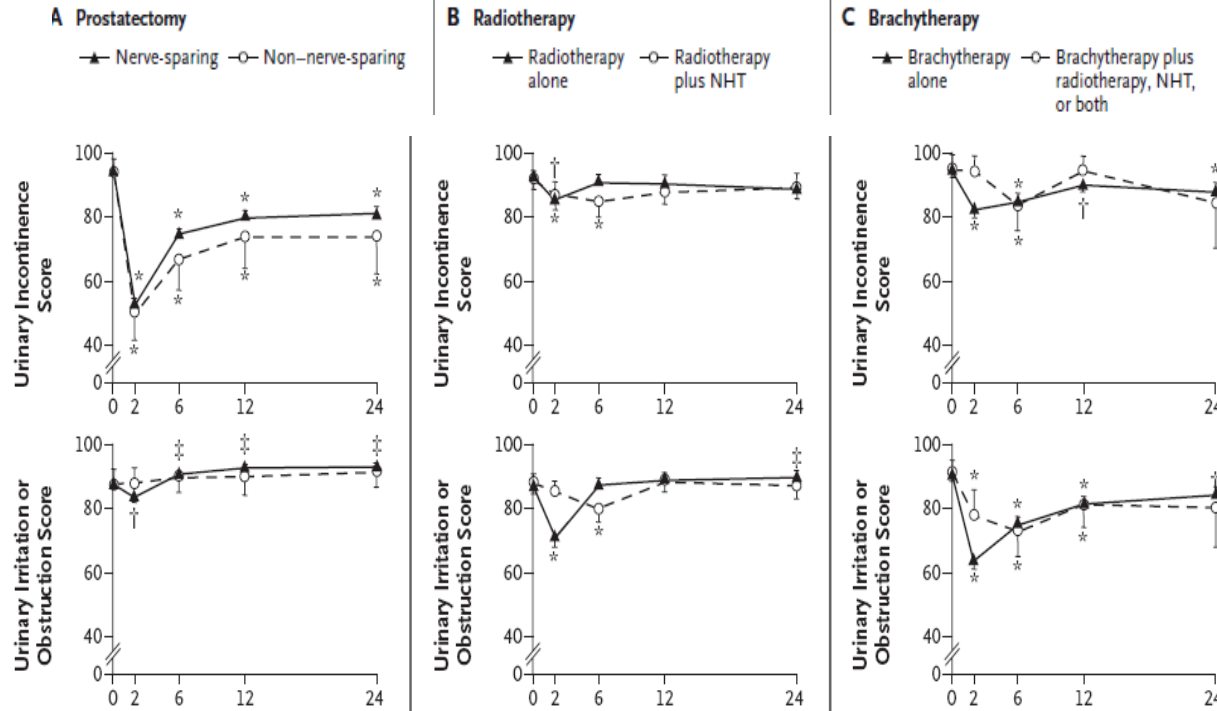


Des taux moyens de survie transformés à la fin des années 90, mais avec des inégalités ...

Eurocare 2009: **Prostate**



De « nouveaux » critères de décision thérapeutique: survie et qualité de vie !



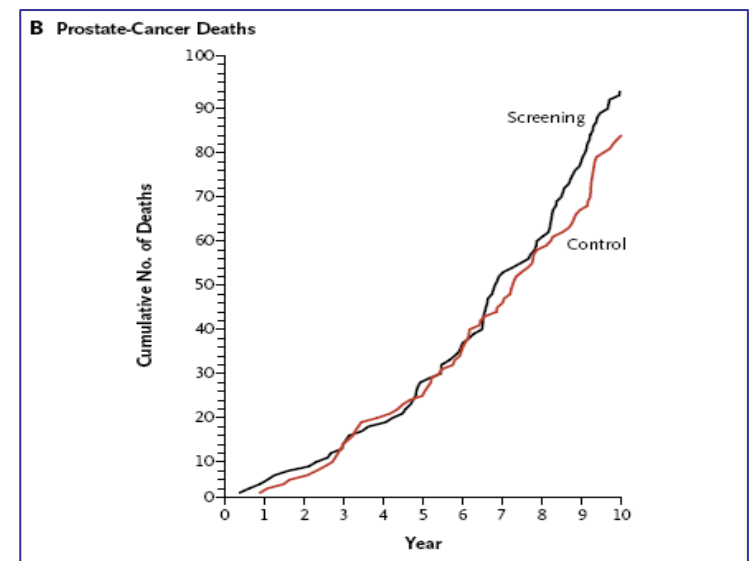
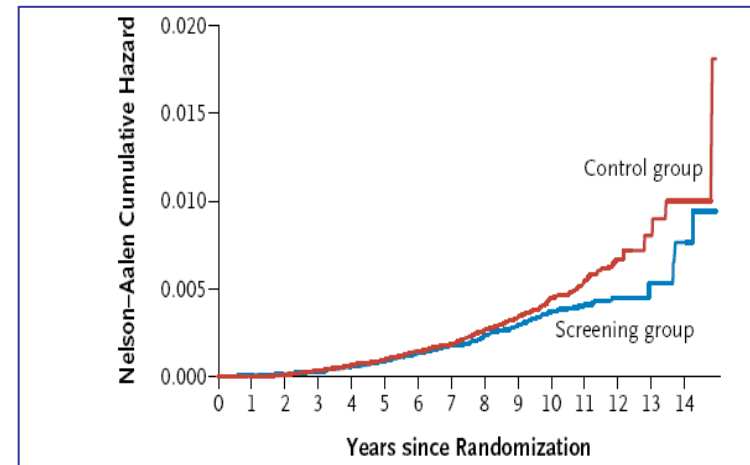
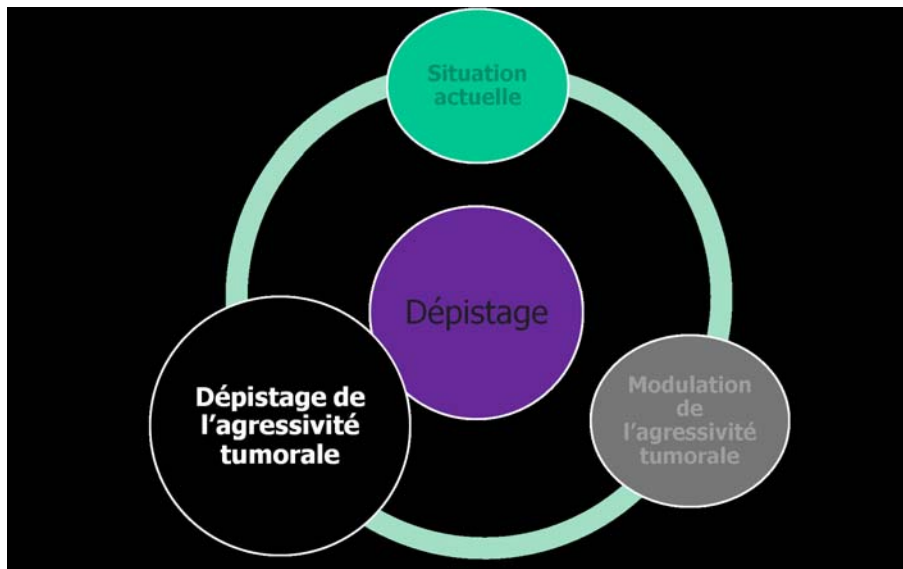
Séquelles
fonctionnelles
urinaires

Probabilité de maintien de la fonction érectile

Traitement	1 an	Int. conf. 95%	2 ans et plus	Int. conf. 95%
Curiothérapie	0,76	0,69-0,82	-	-
Curiothérapie + RE	0,60	0,48-0,73	0,60	0,48-0,73
Radiot. Ext.	0,55	0,52-0,58	0,52	0,48-0,56
Prostatectomie (B+)	0,34	0,30-0,38	0,25	0,18-0,33
Prostatectomie(B -)	0,25	0,23-0,26	0,25	0,23-0,26

Troubles
sexuels

- ◆ Des choix de stratégies de dépistage à éclairer !
- ◆ Des approches à hiérarchiser selon les risques





Une stratégie d'actions à travers une nouvelle dynamique
coordonnant les disciplines et les grands partenaires



Appel à projets 2010

Programme d'Actions Intégrées de Recherche

Cancer de la prostate

ACTIONS

17.1 Définir une stratégie de détection précoce du cancer
de la prostate.